

拠点ビジョン・ターゲット・研究開発課題

拠点策定のもととなるSDGs

3 すべての人に健康と福祉を

4 質の高い教育をみんなに

8 働きがいも経済成長も

9 産業と技術革新の基盤をつくろう

11 住み続けられるまちづくりを

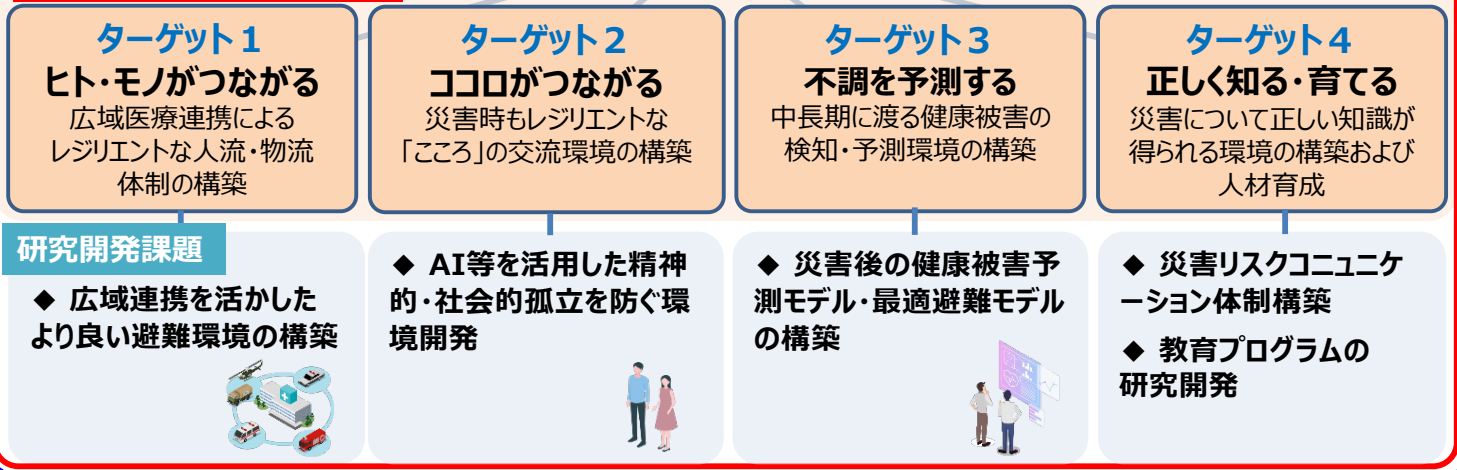
12 つくる責任 つかう責任

強靱で豊かな社会を、医療から築いていく。
Medical Resilience For All
災害など危機的状況から住民を守る、レジリエントな広域連携推進拠点

拠点名：災害など危機的状況から住民を守るレジリエントな広域連携医療拠点

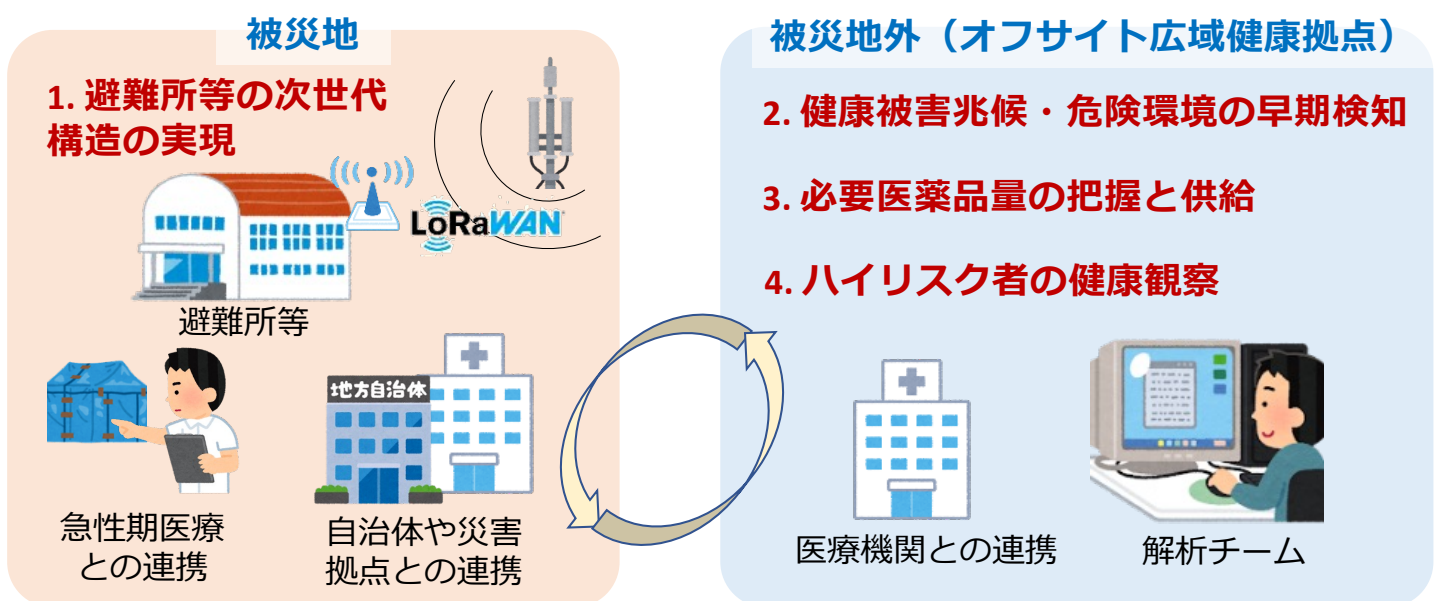
ビジョン：災害など危機的な状況にあっても人々が中長期的に健康でいられる社会の実現

「プロジェクト」の活動範囲



群馬大学が主に取り組む研究開発課題

◆ターゲット1：ヒト・モノがつながる



※ターゲット・研究開発課題は随時変更の可能性があります